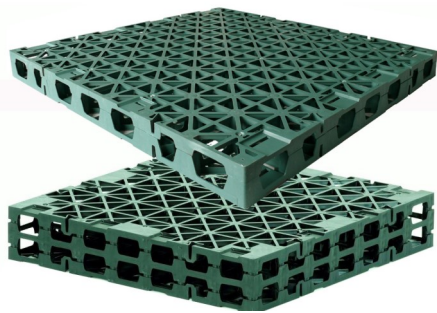


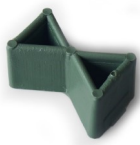
Produktdatenblatt

Retentions-Spacer RSX 65 / RSX 100

Art.-Nr. 3402 / 3403



Leistungsfähige Spacer-Elemente aus Polypropylen zum Einsatz auf Dachflächen ohne Gefälle, insbesondere bei Retentions-Dächern mit erhöhter Belastung (z. B. Geh- und Fahrbeläge).



Die Spacer-Elemente lassen sich durch Verbinder miteinander fixieren.

Merkmale

- zur Schaffung von Retentionsraum auf Decken und Dachflächen ohne oder mit geringem Gefälle
- speziell entwickelt für den Einsatz bei erhöhter Belastung (z. B. Gehbeläge, Fahrbeläge oder hohe Substratschüttungen)
- hohes Einstauvolumen
- grosszügiges Kanalsystem für Belüftung und Drainage
- biologisch und chemisch neutral
- auf Anfrage auch in grösseren Höhen lieferbar

Technische Daten

Retentions-Spacer RSX 65

Hochbelastbares Spacer-Element aus Polypropylen, hergestellt im Spritzguss-Verfahren mit einem Hohlraumvolumen von mehr als 95 %.

| | |
|---------------------------|---------------------------|
| Material: | 100 % Polypropylen |
| Farbe: | grün |
| Länge x Breite: | ca. 0,60 m x 0,60 m |
| Höhe: | ca. 65 mm |
| Flächenmasse: | ca. 2,4 kg/m ² |
| Maximales Einstauvolumen: | ca. 60 l/m ² |

Art.-Nr. 3402

Druckbelastung nach
DIN EN ISO 25619-2:

bis 50 t/m²

Retentions-Spacer RSX 100

Wie oben, jedoch

| | |
|---------------------------|---------------------------|
| Höhe: | ca. 100 mm |
| Flächenmasse: | ca. 2,6 kg/m ² |
| Maximales Einstauvolumen: | ca. 95 l/m ² |

Art.-Nr. 3403

Auf Anfrage auch in 80 oder 150 mm Höhe lieferbar, bei gleicher Druckbelastbarkeit und gleichem prozentualen Hohlraumvolumen.

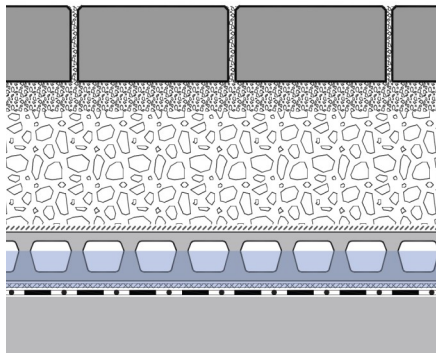
Zubehör:

Verbinder aus Kunststoff,
(Bedarf 4 Stk./Element \pm ca. 11 Stk./m²)

Art.-Nr. 9622

Beispiel

„Fahrbelag mit Retentions-Spacer RSX 65“



Pflasterbelag im Splittbett

Schottertragschicht

Systemfilter PV

Retentions-Spacer RSX 65
Systemfilter PV

Dachaufbau mit Abdichtung / WU-Beton

Vorschlag für Devis-Text

Spacer-Elemente, im Spritzgussverfahren hergestellt aus Polypropylen, Höhe ca. 65 mm / 100 mm, mit innen liegendem Hohlraumssystem, Hohlraumanteil > 95 %, maximales Einstauvolumen ca. 60 l/m² / 95 l/m², Druckbelastbarkeit

nach DIN EN ISO 25619-2 bis 50 t/m², liefern und nach Herstellervorschrift verlegen.

Fabrikat: ZinCo Retentions-Spacer RSX 65 / RSX 100
Liefernachweis: ZinCo AG,
Telefon: 062 389 01 60