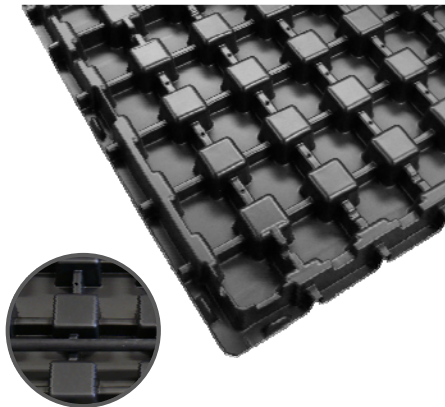


Produktdatenblatt

Aquatec® AT 45

Art.-Nr. 3345



Wasserverteil-Element aus profiliertem Kunststoff für den Einsatz in Verbindung mit dem Dochtvlies DV 40 und direkt in das Element einzuclipsenden Tropfschläuchen.



Technische Daten

Aquatec® AT 45

Wasserverteil-, speicher- und Drainelement aus tiefgezogenem Recycling-Hartkunststoff, speziell entwickelt für den Einsatz in Verbindung mit dem Dochtvlies DV 40. Das Grundprinzip ist die Verteilung und Bevorratung von Wasser in den Mulden der Elemente, welches durch die Dochtwirkung des Vlieses bedarfsgerecht wieder kapillar nach oben transportiert wird. Die Einspeisung des Wassers erfolgt über spezielle Tropfschläuche. Diese können ohne Werkzeug in die dafür vorgesehenen Aufnahmen in den Stegen der Elemente „eingeclipst“ werden. Die Elemente verfügen auf je einer Stirn- und einer Längsseite über spezielle Verbindungsnoppen, in die sich die benachbarten Elemente einhängen lassen.

Material:

Farbe:

Höhe:

Flächenmasse:

Druckfestigkeit bei 10% Stauchung:

Wasserspeichervolumen in den Mulden:

Abmessungen:

ABS (Acrylnitril-Butadien-Styrol)

schwarz

ca. 45 mm

ca. 2,0 kg/m²

ca. 138 kPa

ca. 17 l/m²

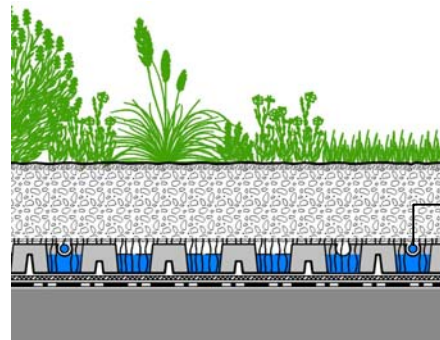
ca. 1,02 x 2,02 m (netto 1 x 2 m)

Merkmale

- Speziell entwickelt für die Bewässerung von Dachbegrünungen in Kombination mit dem Dochtvlies DV 40
- Wassersparend im Vergleich zur Bewässerung von oben oder gegenüber im Substrat verlegten Tropfschläuchen
- Einsetzbar auf gefällelosen Dächern, leicht geneigten Dächern (bis ca. 5°) und Umkehrdächern
- Reduziertes Gewicht, da die sonst oftmals notwendige Verfüllung der Elemente entfällt
- Die Verlegung der Schläuche erfolgt durch einfaches „Einclippen“ in spezielle Aufnahmen in den Element-Stege
- Die Wasserzufuhr kann durch eine Steuerungseinheit bedarfsgerecht geregelt werden

Beispiel

Intensivbegrünung Typ „Dachgarten“ mit Aquatec® AT 45



Pflanzebene: Rasen, Stauden, Kleingehölze (auf Anhöhlungen) oder Sommerwiese

Zincoterre® „Sedumteppich“, 10–15 cm mit Mulchlage aus 15 l/m² Zincohum®

Tropfschlauch 100-L1

Dochtvlies DV 40

Aquatec® AT 45

Systemfilter PV

Dachaufbau mit wurzelfester Abdichtung

Vorschlag für Devis-Text

Wasserverteil-, speicher- und Drainelement aus profiliertem ABS-Hartkunststoff, Flächenmasse ca. 2,0 kg/m², Höhe ca. 45 mm, Wasserspeichervolumen ca. 17 l/m², mit integrierten Aufnahmen für Tropfschläuche und Verbindungsnoppen, liefern und nach Herstel-

lervorschrift verlegen und entsprechend den Vorgaben mit Tropfschläuchen bestücken.

Fabrikat: ZinCo Aquatec® AT 45
Liefernachweis: ZinCo AG,
Telefon: 062 389 01 60